

Внимание

ВАЖНЫЕ ИНСТРУКЦИИ ПО ТЕХНИКЕ БЕЗОПАСНОСТИ

Прочитайте руководство и соблюдайте инструкции в отношении рекомендаций по технике безопасности, правильной и полной сборке изделия, введения в эксплуатацию, использованию и техническому обслуживанию.

Для вашей собственной безопасности обязательно придерживайтесь рекомендаций и предупреждений, приведенных в этих инструкциях. Несоблюдение этих инструкций по эксплуатации может подвергнуть вас серьезной опасности или привести к смерти. Используйте это изделие только в местах и условиях, для которых оно предназначено.

Гребля на доске стоя является опасным видом спорта. Использование этого изделия подвергает пользователя непредвиденным рискам и опасностям. Пользователь должен осознавать и понимать такие риски. Пользование этим изделием подразумевает соблюдение инструкций по технике безопасности, описанных в данном руководстве.

Не следует превышать максимальное рекомендованное количество лиц, размещающихся на доске. Независимо от количества лиц на доске, общий вес этих людей и оборудования ни в коем случае не должен превышать максимальную рекомендованную нагрузку.

Не пользуйтесь изделием в состоянии алкогольного опьянения, под воздействием наркотиков или медицинских препаратов.

Необходимо обязательно использовать спасательные устройства, например, спасательные жилеты и буи, и осматривать их перед использованием.

Перед использованием этого изделия обязательно надевайте шлем.

При использовании этого изделия обязательно гребите вместе с опытным партнером.

Сообщите своему партнеру о вашем маршруте и графике движения.

Перед греблей узнайте прогноз погоды, чтобы проверить состояние моря и погодные условия. Плохая погода и волнение на море могут быть очень опасными.

Запрещается использовать это изделие в условиях, выходящих за пределы ваших возможностей (например, но не ограничиваясь, высоким прибоем, разрывными течениями, приливными течениями или бурными реками.)

Пользуйтесь изделием возле берега и остерегайтесь природных явлений, таких как ветер, приливы и приливные волны. **ОСТЕРЕГАЙТЕСЬ ВЕТРОВ С БЕРЕГА И ТЕЧЕНИЙ.**

Перед каждым использованием внимательно осматривайте изделие на предмет признаков износа или протечки, чтобы убедиться в хорошем состоянии изделия. При наличии каких-либо повреждений не пользуйтесь доской для гребли стоя.

Не плавайте в незнакомых водах.

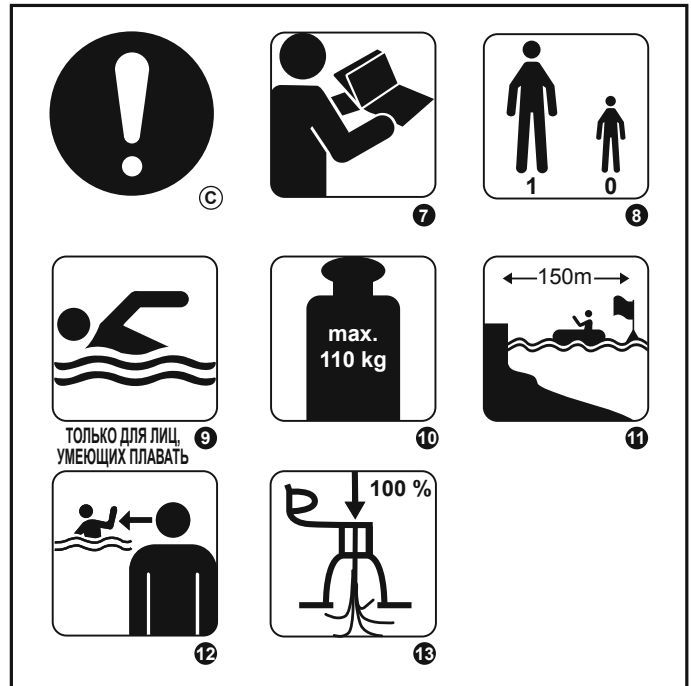
Остерегайтесь потенциального вредного воздействия таких жидкостей, как аккумуляторная кислота, бензин и масло. Эти жидкости могут повредить изделие.

Надувайте изделие до указанного на нем допустимого давления; несоблюдение этого условия может привести к перекачке и/или взрыву.

Обеспечьте сохранение равновесия. Неравномерное распределение нагрузки на доске может привести к ее переворачиванию и возможному утоплению находящегося на ней человека.

Научитесь пользоваться изделием. При необходимости найдите нужную информацию и/или обучающие занятия. Узнайте о местных правилах и опасностях, связанных с серфингом, плаванием на лодке и/или другими водными видами спорта.

СОХРАНИТЕ ЭТИ ИНСТРУКЦИИ



Ⓐ ВНИМАНИЕ

Ⓑ ЗАПРЕЩЕНО

Ⓒ В ОБЯЗАТЕЛЬНОМ ПОРЯДКЕ

❶ ИЗДЕЛИЕ НЕ ЗАЩИЩАЕТ ОТ УТОПЛЕНИЯ

❷ НЕ ПРЕДНАЗНАЧЕНО ДЛЯ ДЕТЕЙ В ВОЗРАСТЕ 14 ЛЕТ И МЛАДШЕ; ТОЛЬКО ДЛЯ ДЕТЕЙ СТАРШЕ 14 ЛЕТ

❸ НЕ ИСПОЛЬЗОВАТЬ НА БУРНОЙ ВОДЕ

❹ НЕ ИСПОЛЬЗОВАТЬ НА ПРИБОЙНЫХ ВОЛНАХ

❺ НЕ ИСПОЛЬЗОВАТЬ ПРИ ВЕТРЕ С БЕРЕГА

❻ НЕ ИСПОЛЬЗОВАТЬ ПРИ ТЕЧЕНИИ ОТ БЕРЕГА

❼ ПРЕЖДЕ ВСЕГО ПРОЧИТАЙТЕ ИНСТРУКЦИИ

❽ КОЛИЧЕСТВО ПОЛЬЗОВАТЕЛЕЙ – 1 ВЗРОСЛЫЙ

❾ ТОЛЬКО ДЛЯ ЛИЦ, УМЕЮЩИХ ПЛАВАТЬ

❿ МАКСИМАЛЬНАЯ ДОПУСТИМАЯ НАГРУЗКА 110 кг

⓫ БЕЗОПАСНОЕ РАССТОЯНИЕ ДО БЕРЕГА 150 м

⓬ ПОСТОЯННО НАБЛЮДАЙТЕ ЗА ДЕТЬМИ, НАХОДЯЩИМИСЯ В ВОДЕ

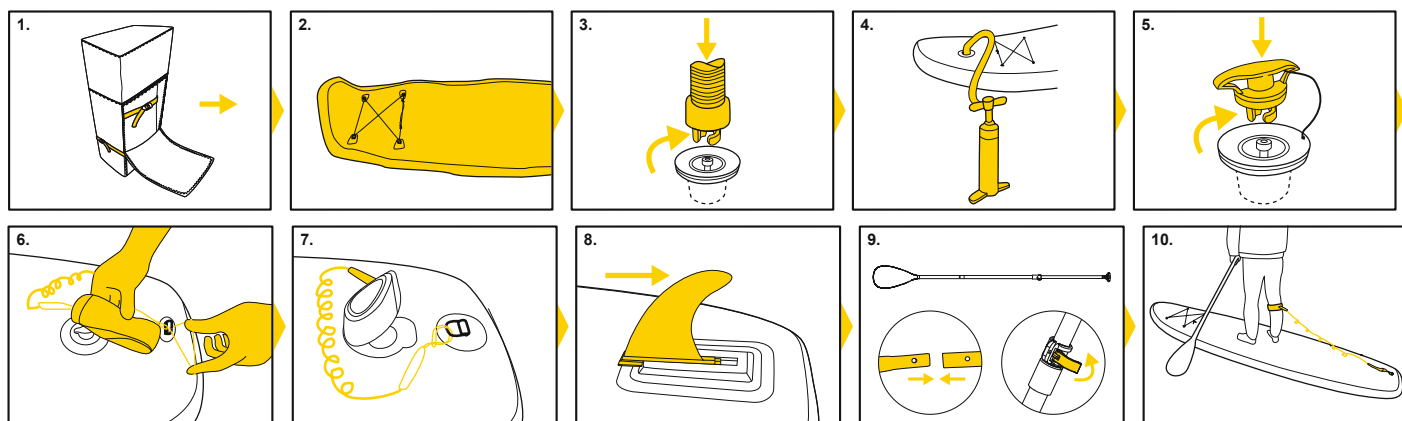
⓭ ПОЛНОСТЬЮ НАДУВАЙТЕ ВСЕ ВОЗДУШНЫЕ КАМЕРЫ

Технические характеристики

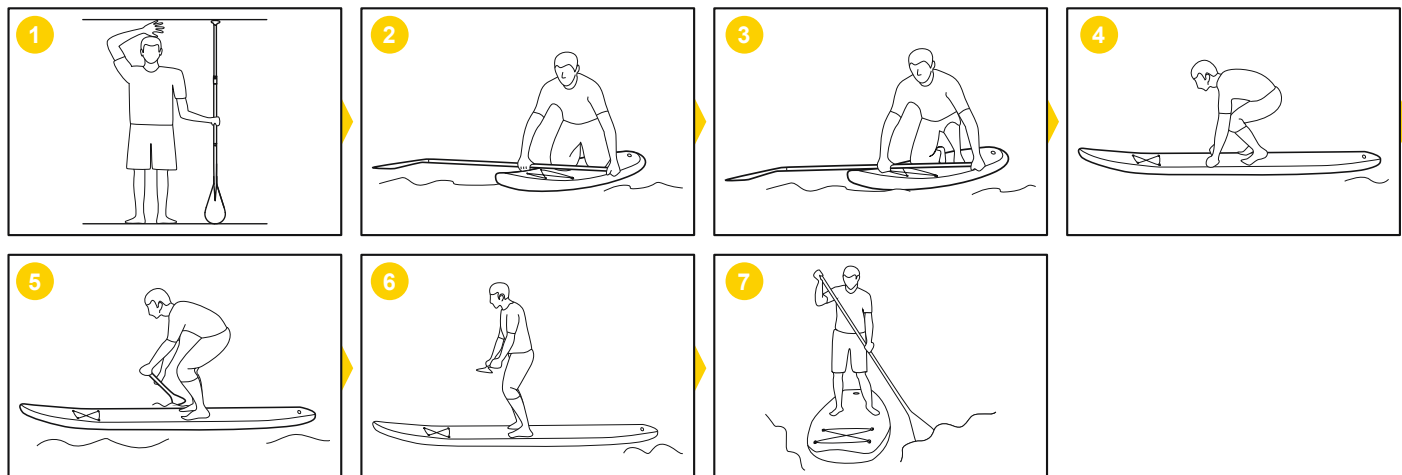
Изделие	Размер в накачанном состоянии	Рекомендованное рабочее давление	Максимальная допустимая нагрузка	Максимальное количество человек	ЗАПЧАТЬ
65347	3.20м x 79см x 12см (10'6" x 31" x 4.75")	1.03bar (15psi) 	110kg (243lbs) 	1 Взрослый 	

№ компонента	Описание	К-СТВО	65347
001	SUP доска	1	P05310
002	Ручной насос	1	P05297
003	Весло	1	P05295
004	Страховочный трос	1	/
005	Гаечный ключ	1	/
006	Трехслойная заплатка из полиэстера	1	/
007	Рюкзак	1	/
008	Эластичный трос	1	/
009	Киль	2	/

Сборка SUP доски



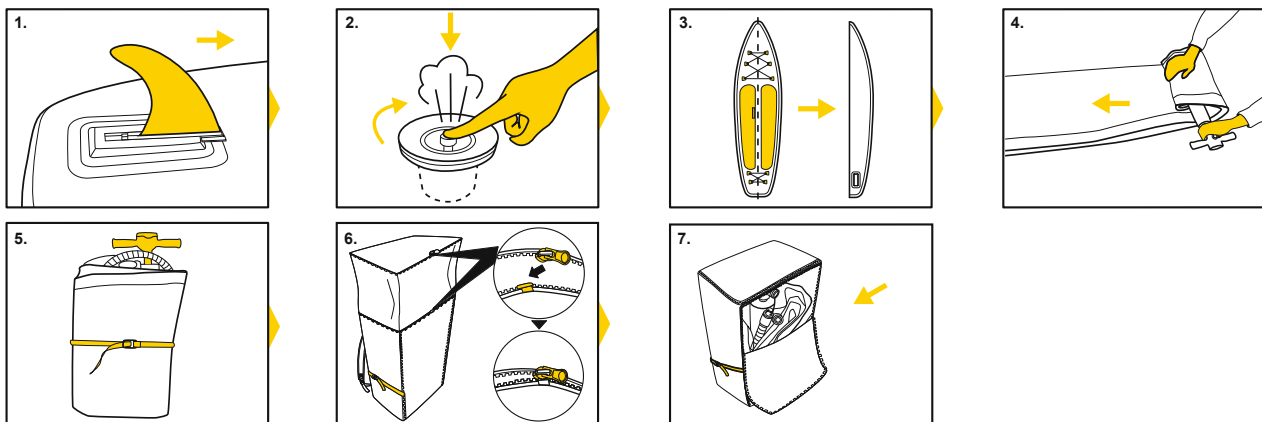
Руководство по эксплуатации





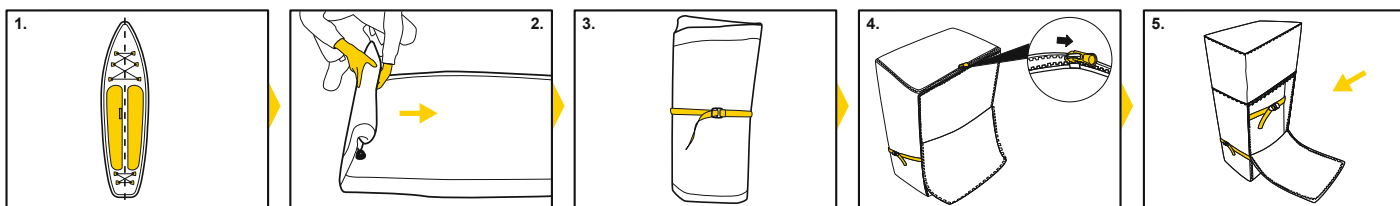
Продолжительное нахождение на солнце может сократить срок службы вашей SUP доски.
Мы рекомендуем не оставлять SUP доску под прямыми лучами солнца более чем на 1 час после использования.

Последовательность складывания при частом использовании



Обслуживание и долговременное хранение SUP доски

1. Храните изделие в прохладном сухом месте, недоступном для детей.
2. Не раскладывайте изделие при низкой температуре. Изделие должно находиться в условиях комнатной температуры (более 20°C) в течение 24 часов перед накачиванием.
3. Полностью выпустите воздух из SUP доски перед складыванием.
4. Достаньте SUP доску из сумки и выполните приведенные ниже действия для долговременного хранения.



Ремонт

